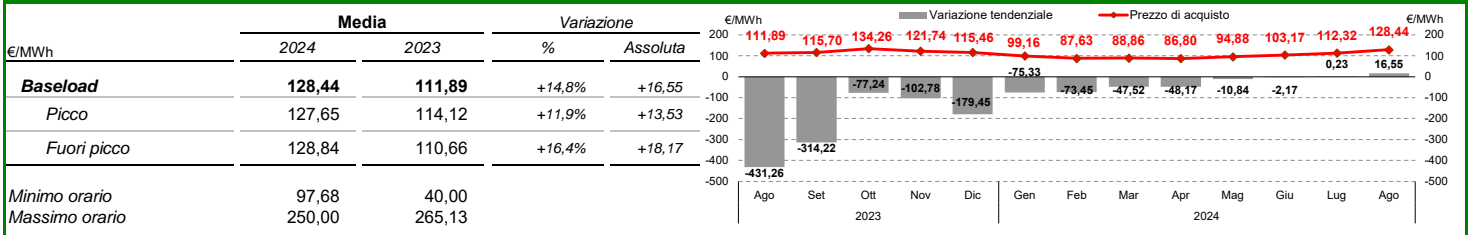
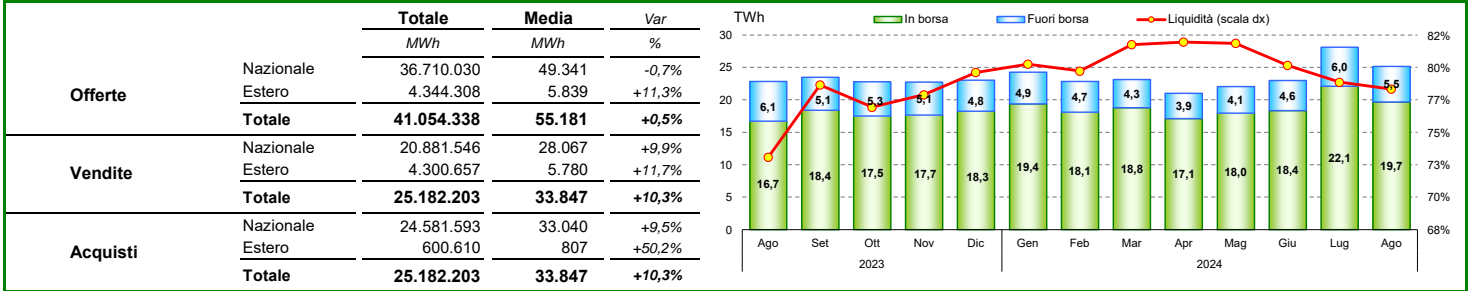


Prezzo medio di acquisto



Volumi offerti, venduti e acquistati



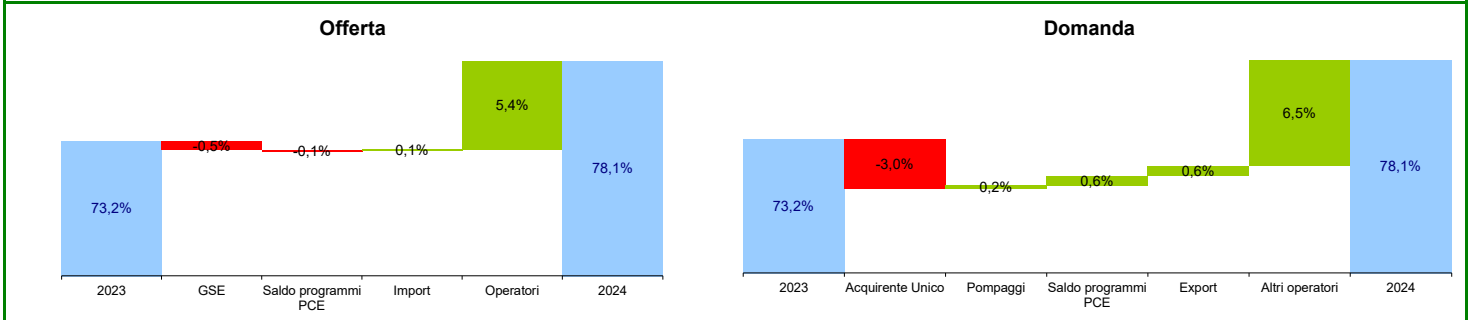
Offerta di energia elettrica

MWh	Totale	Media	Variazione	Struttura
Borsa	19.662.922	26.429	+17,6%	78,1%
Operatori	12.684.325	17.049	+23,4%	50,4%
GSE	2.728.433	3.667	+5,1%	10,8%
Zone estere	4.250.164	5.713	+11,1%	16,9%
Saldo programmi PCE	-	-	-100,0%	0,0%
PCE (incluso MTE)	5.519.281	7.418	-9,8%	21,9%
Zone estere	50.493	68	+133,9%	0,2%
Zone nazionali	5.468.788	7.351	-10,6%	21,7%
Saldo programmi PCE	-	-		
VOLUMI VENDUTI	25.182.203	33.847	+10,3%	100,0%
VOLUMI NON VENDUTI	15.872.135	21.334	-11,9%	
OFFERTA TOTALE	41.054.338	55.181	+0,5%	

Domanda di energia elettrica

MWh	Totale	Media	Variazione	Struttura
Borsa	19.662.922	26.429	+17,6%	78,1%
Acquirente Unico	913.512	1.228	-39,9%	3,6%
Altri operatori	16.152.992	21.711	+22,7%	64,1%
Pompaggi	52.590	71	+1023,5%	0,2%
Zone estere	598.475	804	+49,7%	2,4%
Saldo programmi PCE	1.945.354	2.615	+19,0%	7,7%
PCE (incluso MTE)	5.519.281	7.418	-9,8%	21,9%
Zone estere	2.135	3	-	0,0%
Zone nazionali Acquirente Unico	-	-	-	0,0%
Zone nazionali altri operatori	7.462.499	10.030	-3,7%	29,6%
Saldo programmi PCE	- 1.945.354			
VOLUMI ACQUISTATI	25.182.203	33.847	+10,3%	100,0%
VOLUMI NON ACQUISTATI	698.217	938	-19,5%	
DOMANDA TOTALE	25.880.420	34.786	+9,2%	

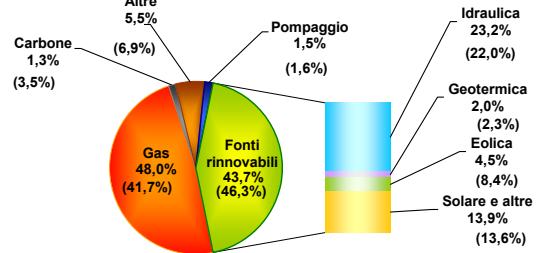
Liquidità - evoluzione strutturale



Volumi venduti per fonte

	Totale	Media	Variazione		Struttura
	MWh	MWh	MWh	%	%
Fonti tradizionali	11.445.796	15.384	+2.095	+15,8%	54,8%
Gas	10.027.701	13.478	+2.843	+26,7%	48,0%
Carbone	265.207	356	-535	-60,0%	1,3%
Altre	1.152.888	1.550	-214	-12,1%	5,5%
Fonti rinnovabili	9.121.987	12.261	+431	+3,6%	43,7%
Idraulica	4.844.559	6.512	+892	+15,9%	23,2%
Geotermica	427.521	575	-23	-3,8%	2,0%
Eolica	947.934	1.274	-864	-40,4%	4,5%
Solare e altre	2.901.974	3.901	+426	+12,3%	13,9%
Pompaggio	313.762	422	+14	+3,4%	1,5%
Totale	20.881.546	28.067	+2.540	+9,9%	100,0%

Struttura delle vendite

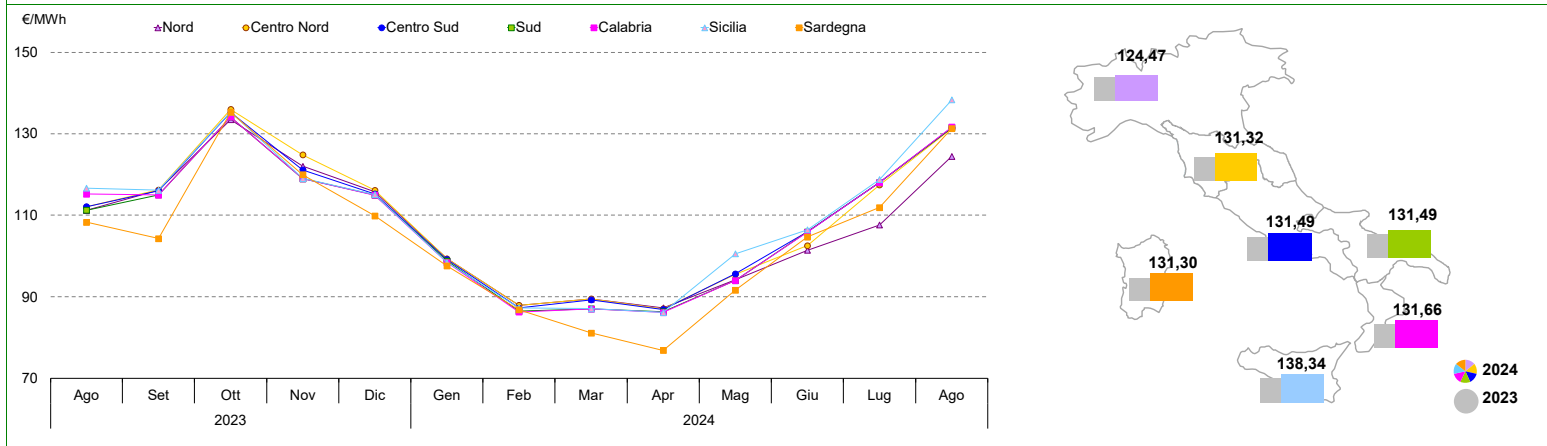


Tra parentesi i valori dello stesso mese dell'anno precedente

Prezzo zonale di vendita

	Nord		Centro Nord		Centro Sud		Sud		Calabria		Sicilia		Sardegna	
	€/MWh	Var	€/MWh	Var	€/MWh	Var	€/MWh	Var	€/MWh	Var	€/MWh	Var	€/MWh	Var
Baseload	124,47	+12,0%	131,32	+17,2%	131,49	+17,3%	131,49	+18,2%	131,66	+14,3%	138,34	+18,6%	131,30	+21,2%
Picco	124,97	+9,1%	129,84	+13,2%	130,05	+13,3%	130,05	+15,8%	130,56	+15,7%	133,07	+17,0%	129,50	+23,7%
Fuori picco	124,21	+13,6%	132,07	+19,5%	132,23	+19,5%	132,23	+19,5%	132,23	+13,5%	141,05	+19,3%	132,23	+19,9%
Minimo orario	97,68		97,68		97,68		97,68		97,68		97,68		34,40	
Massimo orario	249,86		249,86		249,86		249,86		249,86		252,10		249,86	
CCT	3,97		-2,88		-3,05		-3,05		-3,23		-9,91		-2,87	

Prezzi zonali di vendita



Volumi zonali

		Nord		Centro Nord		Centro Sud		Sud		Calabria		Sicilia		Sardegna	
		MWh	Var	MWh	Var	MWh	Var	MWh	Var	MWh	Var	MWh	Var	MWh	Var
Offerte	Totale	18.843.227	-0,6%	1.470.878	-1,1%	6.423.676	+5,3%	4.400.106	-13,8%	2.327.372	+25%	1.905.335	-10,9%	1.339.437	+3,0%
	Media	25.327	-156	1.977	-22	8.634	+434	5.914	-947	3.128	+622	2.561	-313	1.800	+53
Vendite	Totale	10.889.165	+13,5%	1.290.332	+0,3%	2.810.936	+28,3%	2.445.127	-8,8%	1.443.699	+42,5%	1.001.875	-14,5%	1.000.411	-5,0%
	Media	14.636	+1.740	1.734	+6	3.778	+832	3.286	-317	1.940	+578	1.347	-228	1.345	-70
Acquisti	Totale	12.650.143	+8,2%	2.173.528	+8,9%	4.762.938	+12,6%	1.792.145	+10,6%	612.147	+15,1%	1.775.585	+12,4%	815.107	+3,6%
	Media	17.003	+1.282	2.921	+239	6.402	+716	2.409	+231	823	+108	2.387	+263	1.096	+38

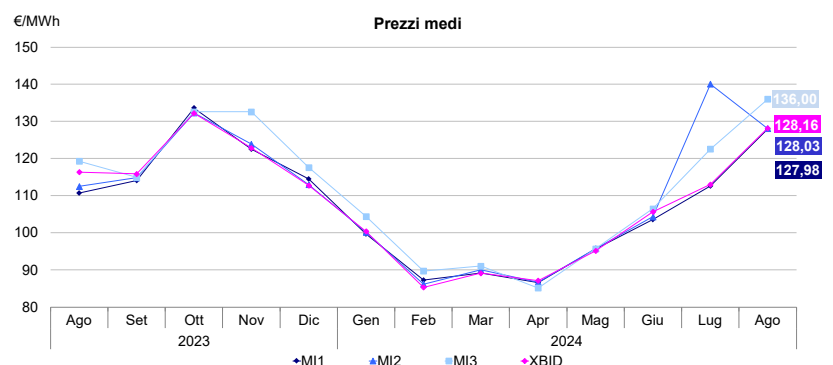
Volumi venduti per fonte. Media oraria

	Nord		Centro Nord		Centro Sud		Sud		Calabria		Sicilia		Sardegna	
	MWh	Var	MWh	Var	MWh	Var	MWh	Var	MWh	Var	MWh	Var	MWh	Var
Fonti tradizionali	7.074	+6,8%	709	+6,2%	2.424	+70,7%	1.912	+7,6%	1.606	+75,6%	739	-20,9%	921	-2,1%
Gas	6.257	+11,4%	652	+6,6%	2.219	+156,7%	1.666	+25,0%	1.478	+88,9%	696	-22,5%	510	-4,2%
Carbone	0	-100,0%	-	-	0	-100,0%	0	-100,0%	0	-	-	-	356	+9,0%
Altre	817	-10,1%	56	+1,0%	205	-17,6%	245	-17,9%	128	-3,2%	43	+16,7%	55	-32,9%
Fonti rinnovabili	7.184	+21,9%	1.026	-3,4%	1.321	-11,5%	1.375	-24,7%	334	-25,3%	600	-5,3%	420	-11,0%
Idrastica	4.959	+27,8%	171	-6,0%	513	-17,5%	481	-4,8%	128	-9,3%	170	-4,2%	89	-19,6%
Geotermica	-	-	575	-3,8%	-	-	-	-	-	-	-	-	-	-
Eolica	16	-14,9%	9	-48,3%	248	-38,4%	546	-42,9%	126	-45,3%	217	-26,8%	112	-48,1%
Solare e altre	2.210	+10,7%	270	+2,6%	560	+19,8%	348	-4,8%	80	+5,3%	213	+33,1%	219	+51,3%
Pompaggio	378	+3,3%	-	-	33	-0,7%	-	-	-	-	8	+8,3%	3	+76,2%
Totale	14.636	+13,5%	1.734	+0,3%	3.778	+28,3%	3.286	-8,8%	1.940	+42,5%	1.347	-14,5%	1.345	-5,0%

Mercato Infragiornaliero

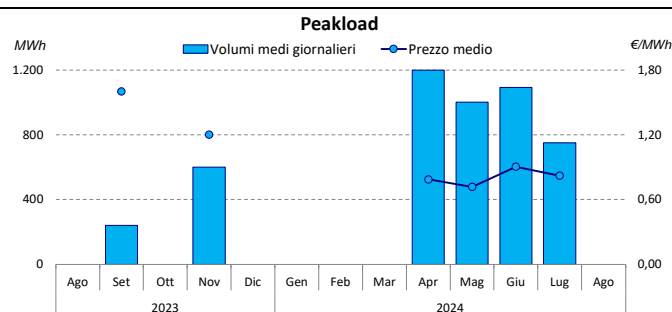
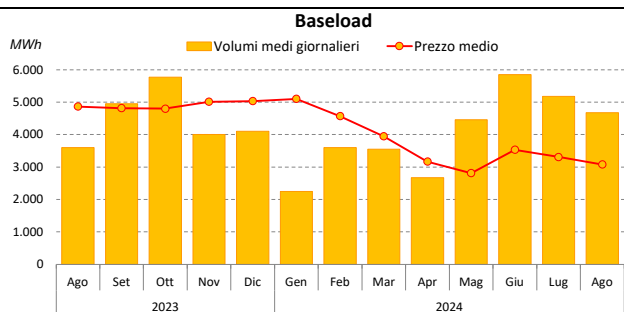
Agosto 2024

	Prezzo medio di acquisto €/MWh		Volumi MWh		
	2024	variazione	Totale	Media	variazione
MGP (1-24 h)	128,44	+14,8%	25.182.203	33.847	+10,3%
MI1 (1-24 h)	127,98	+15,6%	1.195.801	1.661	-3,2%
MI2 (1-24 h)	128,03	+13,8%	495.639	688	+20,7%
MI3 (13-24 h)	136,00	+14,0%	267.821	720	+14,5%
XBID (1-24 h)	128,16	+10,2%	1.026.339	1.379	+43,7%



Tra parentesi lo scarto con i prezzi su MGP negli stessi periodi rilevanti (ore)

Tipologia	Negoziazioni		Prezzo			Volumi	
	N.	Prodotti negoziati	Medio	Minimo	Massimo	MWh	MWh/g
			€/MWh	€/MWh	€/MWh		
Baseload	15	9/31	0,77	0,70	1,00	42.048	4.672
Peakload	-	0/22	-	-	-	-	-
Totale	15					42.048	



Mercato a Termine dell'Energia

Agosto 2024

Prodotti	Mercato				OTC		Totale		Posizioni aperte**	
	Prezzo di controllo*		Negoziazioni	Volumi	Registrazioni	Volumi	Volumi		MW	MWh
	€/MWh	variazioni %	N.	Volumi	N.	MW	MW	variazioni %	MW	MWh
Baseload										
Settembre 2024	126,99	+18,5%	-	-	-	-	-	-	7	5.040
Ottobre 2024	120,13	+11,5%	-	-	-	-	-	-	-	-
Novembre 2024	125,22	+11,6%	-	-	-	-	-	-	-	-
Dicembre 2024	111,65	-	-	-	-	-	-	-	-	-
IV Trimestre 2024	118,93	+3,7%	-	-	-	-	-	-	7	15.463
I Trimestre 2025	119,19	+0,0%	-	-	-	-	-	-	-	-
II Trimestre 2025	99,70	+0,0%	-	-	-	-	-	-	-	-
III Trimestre 2025	109,37	+0,0%	-	-	-	-	-	-	-	-
Anno 2025	113,72	+0,0%	-	-	-	-	-	-100,0%	1	8.760
Totale										24.223
Peakload										
Settembre 2024	127,28	+23,2%	-	-	-	-	-	-	2	504
Ottobre 2024	123,64	+7,9%	-	-	-	-	-	-	-	-
Novembre 2024	132,51	+13,9%	-	-	-	-	-	-	-	-
Dicembre 2024	138,87	-	-	-	-	-	-	-	-	-
IV Trimestre 2024	131,54	+4,1%	-	-	-	-	-	-	2	1.584
I Trimestre 2025	129,04	+0,0%	-	-	-	-	-	-	-	-
II Trimestre 2025	105,62	+0,0%	-	-	-	-	-	-	-	-
III Trimestre 2025	117,92	+0,0%	-	-	-	-	-	-	-	-
Anno 2025	120,31	+0,0%	-	-	-	-	-	-	-	-
Totale										1.584
Totale										25.807

*Riferito all'ultima sessione di contrattazione del mese

** In corsivo la posizione aperta alla chiusura dell'ultimo giorno di trading

Piattaforma Conti Energia a Termine

Transazioni registrate con consegna/ritiro a Agosto 2024 e programmi

MWh	Transazioni registrate				GWh	Registrazioni (media oraria)		Turnover (Totale contratti / Posizione netta)
	Totale	Media	Variazione	Struttura		Posizione netta	Immissioni	
Baseload	2.747.214	3.692	+36,3%	16,2%	26,8	28,1	1,75	
Off Peak	19.711	26	+17190,8%	0,1%	24,2	24,3	1,70	
Peak	12.418	17	+1480,0%	0,1%	25,0	23,1	1,65	
Week-end	-	-	-	-	23,5	21,6	1,60	
Totale Standard	2.779.344	3.736	+37,9%	16,4%	18,7	19,0	1,55	
Totale Non standard	14.111.310	18.967	-20,9%	83,3%	20,6	25,4	1,50	
PCE bilaterali	16.890.654	22.702	-15,0%	99,7%				
MTE	5.736	8	-35,8%	0,0%				
MPEG	42.048	57	-2,7%	0,2%				
Totale PCE	16.938.438	22.767	-14,9%	100,0%				
Posizione netta	11.032.718	14.829	-2,6%					

Programmi	Programmi			
	Immissione		Prelievo	
	Totale	Variazione	Totale	Variazione
Richiesti	6.217.360	-18,5%	7.464.732	-3,7%
Rifutati	698.079	-53,2%	98	-94,9%
Registrati	5.519.281	-10,0%	7.464.634	-3,7%
Sbilanciamento a programma	5.513.437	+6,2%	3.568.084	-0,1%
Saldo programmi	-	-100,0%	1.945.353	19,0%